



นามสงเคราะห์

หน่วยงาน/สถานศึกษา ในสังกัดสำนักงาน กศน.

สำนักงานส่งเสริมการศึกษานอกระบบและการศึกษาตามอัธยาศัย

สำนักงานปลัดกระทรวงศึกษาธิการ

นามสงเคราะห์

หน่วยงาน/สถานศึกษา ในสังกัดสำนักงาน กศน.

ONIE DIRECTORY

สำนักงานส่งเสริมการศึกษานอกระบบและการศึกษาตามอัธยาศัย

สำนักงานปลัดกระทรวงศึกษาธิการ

- ชื่อหนังสือ : นามสงเคราะห์หน่วยงาน/สถานศึกษา
ในสังกัดสำนักงาน กศน. ONIE DIRECTORY
- พิมพ์ครั้งที่ 1 : 1,200 เล่ม
- ปีที่พิมพ์ : พฤษภาคม 2556
- จัดพิมพ์และเผยแพร่ : กลุ่มแผนงาน
สำนักงานส่งเสริมการศึกษานอกระบบและการศึกษา
ตามอัธยาศัย สำนักงานปลัดกระทรวงศึกษาธิการ
โทรศัพท์ 0 2282 2673
โทรสาร 0 2280 1688
- เว็บไซต์ : <http://www.nfe.go.th>
- พิมพ์ที่ : รัชชการพิมพ์
44 ถนนบูรณศาสตร์ หลังศาลเจ้าพ่อเสือ
เขตพระนคร กรุงเทพฯ 10200
โทร. 0 2224 1648-9
โทรสาร 0 2622 1395

คำนำ

ตามที่ทราบกันดีว่า การก้าวเข้าสู่ประชาคมอาเซียน (ASEAN Community : AC) ในปี พ.ศ. 2558 นี้ จะมีผลกระทบต่อคนไทยทุกคน ทุกภาคส่วน ทั้งด้านการเมือง เศรษฐกิจ สังคม และวัฒนธรรม ดังนั้น ทุกภาคส่วนควรมีการเตรียมความพร้อมอย่างน้อยใน 3 ทักษะ คือ 1. ทักษะด้านภาษา 2. ทักษะด้านอาชีพ 3. ทักษะด้านการปรับตัวท่ามกลางวัฒนธรรมที่หลากหลาย รวมถึงการรับทราบข้อมูลข่าวสารของประเทศเพื่อนบ้าน และด้วยเหตุผลที่กฎบัตรอาเซียนซึ่งเป็นธรรมนูญของอาเซียน ได้กำหนดให้ภาษาอังกฤษเป็นภาษาราชการของประชาคมอาเซียน ดังนั้น สำนักงาน กคน. จึงเห็นความจำเป็นในการจัดทำนามสงเคราะห์ของหน่วยงาน / สถานศึกษา ในสังกัดสำนักงาน กคน. เป็นภาษาอังกฤษ เพื่อหน่วยงาน / สถานศึกษา ดังกล่าวจะได้ใช้เป็นข้อมูลในการจัดทำป้ายชื่อสำนักงาน เพื่อเตรียมความพร้อมสู่ประชาคมอาเซียนต่อไป

หวังว่า นามสงเคราะห์ฯ ฉบับนี้ จะเป็นส่วนหนึ่งในการสร้างภาพลักษณ์ เพื่อแสดงให้เห็นว่าประเทศไทยมีความพร้อมในการเป็นส่วนหนึ่งของประชาคมอาเซียน



(นายประเสริฐ บุญเรือง)

เลขาธิการ กคน.

สารบัญ

หน้า

คำนำ

1. หน่วยงานส่วนกลาง	1
2. สถานศึกษาสังกัดสำนักงาน กศน.	2
2.1 สถานศึกษาขึ้นตรงสำนักงาน กศน.	2
2.2 สถาบันพัฒนาการศึกษานอกระบบและการศึกษา ตามอัธยาศัยภาค	2
2.3 ศูนย์ฝึกและพัฒนาอาชีพราษฎรไทยบริเวณชายแดน	3
2.4 ศูนย์วิทยาศาสตร์เพื่อการศึกษา	5
2.5 สำนักงานส่งเสริมการศึกษานอกระบบและการศึกษา ตามอัธยาศัยจังหวัด	6
3. หน่วยงาน/สถานศึกษาสังกัดสำนักงาน กศน. จังหวัด	17
3.1 ศูนย์การศึกษานอกระบบและการศึกษาตามอัธยาศัยอำเภอ	17
3.2 ศูนย์การศึกษานอกระบบและการศึกษาตามอัธยาศัยตำบล	17
3.3 ศูนย์การเรียนรู้ชุมชน	18
3.4 ศูนย์อาชีวศึกษา	18
3.5 บ้านหนังสืออัจฉริยะ	18

สารบัญ (ต่อ)

	หน้า
4. ห้องสมุด	19
4.1 ห้องสมุดประชาชนจังหวัด	19
4.2 ห้องสมุดประชาชนอำเภอ	24
4.3 ห้องสมุดประชาชน “เฉลิมราชกุมารี”	25
4.4 ห้องสมุดที่มีชื่อเรียกเป็นอย่างอื่น	25
ตำแหน่งผู้บริหาร/ข้าราชการ/บุคลากร ในสังกัดสำนักงาน กศน.	27
คำชี้แจงประกอบ	31
ผังโครงสร้างหน่วยงานในสังกัดสำนักงาน กศน.	32
คณะผู้จัดทำ	33

รายชื่อหน่วยงานสังกัดสำนักงาน กศน.

ที่	ชื่อภาษาไทย	ชื่อภาษาอังกฤษ
	สำนักงานส่งเสริมการศึกษา นอกระบบและการศึกษาตามอัธยาศัย (ชื่อย่อ) สำนักงาน กศน.	Office of the Non-Formal and Informal Education (ชื่อย่อ) ONIE
1	หน่วยงานส่วนกลาง	
	สำนักงานเลขาธิการ	Office of the Secretary
	กลุ่มการคลัง	Finance Division
	กลุ่มแผนงาน	Planning Division
	กลุ่มพัฒนาการศึกษานอกโรงเรียน	Non-Formal Education Development Division
	กลุ่มส่งเสริมปฏิบัติการ	Operations Promotion Division
	กลุ่มการเจ้าหน้าที่	Personnel Division
	หน่วยตรวจสอบภายใน	Internal Audit Unit
	หน่วยศึกษานิเทศก์	Supervisory Unit
	ศูนย์เทคโนโลยีทางการศึกษา	Centre for Educational Technology
	ศูนย์วิทยาศาสตร์เพื่อการศึกษา	Science Centre for Education

ที่	ชื่อภาษาไทย	ชื่อภาษาอังกฤษ
2	สถานศึกษาสังกัดสำนักงาน กศน.	
2.1	สถานศึกษาขั้นตรงสำนักงาน กศน.	
	สถาบันการศึกษาทางไกล	Distance Education Institute
	ศูนย์การศึกษานอกระบบและการศึกษาตามอัธยาศัยกลุ่มเป้าหมายพิเศษ	Non-Formal and Informal Education Centre for Special Target Groups
	สถาบันส่งเสริมและพัฒนานวัตกรรมการเรียนรู้	Institute for the Promotion and Development of Learning Innovation
	ศูนย์การศึกษานอกโรงเรียนกาญจนาภิเษก (วิทยาลัยในวัง)	Kanchanapisek Non-Formal Education Centre (Royal Academy)
	สถาบันการศึกษาและพัฒนาต่อเนื่องสิรินธร	Sirindhorn Institute for Continuing Education and Development
	อุทยานวิทยาศาสตร์พระจอมเกล้า ณ หว้ากอ จ. ประจวบคีรีขันธ์	King Mongkut Memorial Park of Science and Technology at Waghor, Prachuap Khiri Khan
2.2	สถาบันพัฒนาการศึกษานอกระบบและการศึกษาตามอัธยาศัยภาค (สถาบัน กศน. ภาค)	Regional Institute for Non-Formal and Informal Education (Regional Institute for NIE)

ที่	ชื่อภาษาไทย	ชื่อภาษาอังกฤษ
	สถาบันพัฒนาการศึกษานอกระบบและการศึกษาตามอัธยาศัยภาคใต้	Southern Regional Institute for Non-Formal and Informal Education
	สถาบันพัฒนาการศึกษานอกระบบและการศึกษาตามอัธยาศัยภาคเหนือ	Northern Regional Institute for Non-Formal and Informal Education
	สถาบันพัฒนาการศึกษานอกระบบและการศึกษาตามอัธยาศัยภาคตะวันออกเฉียงเหนือ	Northeastern Regional Institute for Non-Formal and Informal Education
	สถาบันพัฒนาการศึกษานอกระบบและการศึกษาตามอัธยาศัยภาคกลาง	Central Regional Institute for Non-Formal and Informal Education
	สถาบันพัฒนาการศึกษานอกระบบและการศึกษาตามอัธยาศัยภาคตะวันออก	Eastern Regional Institute for Non-Formal and Informal Education
2.3	ศูนย์ฝึกและพัฒนาอาชีพราษฎรไทยบริเวณชายแดน (ศฝช.)	Vocational Training and Development Centre for Thai People along the Border Areas (VTDC)
(1)	ศูนย์ฝึกวิชาชีพรังษัดกาญจนบุรี “สามสงฆ์ทรงพระคุณ”	Sam Song Songphrakhun Vocational Training Centre

ที่	ชื่อภาษาไทย	ชื่อภาษาอังกฤษ
(2)	ศูนย์ฝึกและพัฒนาอาชีพเกษตรกรรม วิทยาลัยสงฆวรารามมหาวิหาร อัน เนื่องมาจากพระราชดำริ	Wat Yanasangwararam Woramahawiharn Agricultural Training and Development Centre under the Royal Initiative of His Majesty the King
(3)	ศูนย์ฝึกและพัฒนาอาชีพราษฎรไทย บริเวณชายแดนชุมพร	Chumphon Vocational Training and Development Centre for Thai People along the Border Areas
(4)	ศูนย์ฝึกและพัฒนาอาชีพราษฎรไทย บริเวณชายแดนเชียงราย	Chiang Rai Vocational Training and Development Centre for Thai People along the Border Areas
(5)	ศูนย์ฝึกและพัฒนาอาชีพราษฎรไทย บริเวณชายแดนปัตตานี	Pattani Vocational Training and Development Centre for Thai People along the Border Areas
(6)	ศูนย์ฝึกและพัฒนาอาชีพราษฎรไทย บริเวณชายแดนมุกดาหาร	Mukdahan Vocational Training and Development Centre for Thai People along the Border Areas
(7)	ศูนย์ฝึกและพัฒนาอาชีพราษฎรไทย บริเวณชายแดนสระแก้ว	Sa Kaeo Vocational Training and Development Centre for Thai People along the Border Areas
(8)	ศูนย์ฝึกและพัฒนาอาชีพราษฎรไทย บริเวณชายแดนสุรินทร์	Surin Vocational Training and Development Centre for Thai People along the Border Areas

ที่	ชื่อภาษาไทย	ชื่อภาษาอังกฤษ
(9)	ศูนย์ฝึกและพัฒนาอาชีพราษฎรไทย บริเวณชายแดนอุดรดิตถ์	Uttaradit Vocational Training and Development Centre for Thai People along the Border Areas
2.4	ศูนย์วิทยาศาสตร์เพื่อการศึกษา	Science Centre for Education
(1)	ศูนย์วิทยาศาสตร์เพื่อการศึกษา รังสิต	Rangsit Science Centre for Education
(2)	ศูนย์วิทยาศาสตร์เพื่อการศึกษา กาญจนบุรี	Kanchanaburi Science Centre for Education
(3)	ศูนย์วิทยาศาสตร์เพื่อการศึกษา ขอนแก่น	Khon Kaen Science Centre for Education
(4)	ศูนย์วิทยาศาสตร์เพื่อการศึกษา ตราด	Trang Science Centre for Education
(5)	ศูนย์วิทยาศาสตร์เพื่อการศึกษา พระนครศรีอยุธยา	Phra Nakhon Si Ayutthaya Science Centre for Education
(6)	ศูนย์วิทยาศาสตร์เพื่อการศึกษา นครราชสีมา	Nakhon Ratchasima Science Centre for Education
(7)	ศูนย์วิทยาศาสตร์เพื่อการศึกษา นครศรีธรรมราช	Nakhon Si Thammarat Science Centre for Education
(8)	ศูนย์วิทยาศาสตร์เพื่อการศึกษา นครสวรรค์	Nakhon Sawan Science Centre for Education
(9)	ศูนย์วิทยาศาสตร์เพื่อการศึกษา ลำปาง	Lampang Science Centre for Education

ที่	ชื่อภาษาไทย	ชื่อภาษาอังกฤษ
(10)	ศูนย์วิทยาศาสตร์เพื่อการศึกษา สระแก้ว	Sa Kaeo Science Centre for Education
(11)	ศูนย์วิทยาศาสตร์เพื่อการศึกษา สมุทรสาคร	Samut Sakhon Science Centre for Education
(12)	ศูนย์วิทยาศาสตร์เพื่อการศึกษายะลา	Yala Science Centre for Education
(13)	ศูนย์วิทยาศาสตร์เพื่อการศึกษา อุบลราชธานี	Ubon Ratchathani Science Centre for Education
(14)	ศูนย์วิทยาศาสตร์และวัฒนธรรมเพื่อ การศึกษาร้อยเอ็ด	Roi Et Science and Cultural Centre for Education
2.5	สำนักงานส่งเสริมการศึกษานอกระบบ และการศึกษาตามอัธยาศัยจังหวัด (สำนักงาน กศน.จังหวัด)	Provincial Office of the Non- Formal and Informal Education (Provincial ONIE)
(1)	สำนักงานส่งเสริมการศึกษานอก ระบบ และการศึกษาตามอัธยาศัย กรุงเทพมหานคร	Bangkok Office of the Non- Formal and Informal Education
(2)	สำนักงานส่งเสริมการศึกษานอกระบบ และการศึกษาตามอัธยาศัยจังหวัด กระบี่	Krabi Provincial Office of the Non-Formal and Informal Education
(3)	สำนักงานส่งเสริมการศึกษานอกระบบ และการศึกษาตามอัธยาศัยจังหวัด กาญจนบุรี	Kanchanaburi Provincial Office of the Non-Formal and Informal Education

ที่	ชื่อภาษาไทย	ชื่อภาษาอังกฤษ
(4)	สำนักงานส่งเสริมการศึกษานอกระบบ และการศึกษาตามอัธยาศัยจังหวัด กาฬสินธุ์	Kalasin Provincial Office of the Non-Formal and Informal Education
(5)	สำนักงานส่งเสริมการศึกษานอกระบบ และการศึกษาตามอัธยาศัยจังหวัด กำแพงเพชร	Kamphaeng Phet Provincial Office of the Non-Formal and Informal Education
(6)	สำนักงานส่งเสริมการศึกษานอกระบบ และการศึกษาตามอัธยาศัยจังหวัด ขอนแก่น	Khon Kaen Provincial Office of the Non-Formal and Informal Education
(7)	สำนักงานส่งเสริมการศึกษานอกระบบ และการศึกษาตามอัธยาศัยจังหวัด จันทบุรี	Chanthaburi Provincial Office of the Non-Formal and Informal Education
(8)	สำนักงานส่งเสริมการศึกษานอกระบบ และการศึกษาตามอัธยาศัยจังหวัด ฉะเชิงเทรา	Chachoengsao Provincial Office of the Non-Formal and Informal Education
(9)	สำนักงานส่งเสริมการศึกษานอกระบบ และการศึกษาตามอัธยาศัยจังหวัด ชลบุรี	Chon Buri Provincial Office of the Non-Formal and Informal Education
(10)	สำนักงานส่งเสริมการศึกษานอกระบบ และการศึกษาตามอัธยาศัยจังหวัด ชัยนาท	Chai Nat Provincial Office of the Non-Formal and Informal Education

ที่	ชื่อภาษาไทย	ชื่อภาษาอังกฤษ
(11)	สำนักงานส่งเสริมการศึกษานอกระบบ และการศึกษาตามอัธยาศัยจังหวัด ชัยภูมิ	Chaiyaphum Provincial Office of the Non-Formal and Informal Education
(12)	สำนักงานส่งเสริมการศึกษานอกระบบ และการศึกษาตามอัธยาศัยจังหวัด ชุมพร	Chumphon Provincial Office of the Non-Formal and Informal Education
(13)	สำนักงานส่งเสริมการศึกษานอกระบบ และการศึกษาตามอัธยาศัยจังหวัด เชียงราย	Chiang Rai Provincial Office of the Non-Formal and Informal Education
(14)	สำนักงานส่งเสริมการศึกษานอกระบบ และการศึกษาตามอัธยาศัยจังหวัด เชียงใหม่	Chiang Mai Provincial Office of the Non-Formal and Informal Education
(15)	สำนักงานส่งเสริมการศึกษานอกระบบ และการศึกษาตามอัธยาศัยจังหวัด ตราด	Trat Provincial Office of the Non-Formal and Informal Education
(16)	สำนักงานส่งเสริมการศึกษานอกระบบ และการศึกษาตามอัธยาศัยจังหวัด ตรัง	Trang Provincial Office of the Non- Formal and Informal Education
(17)	สำนักงานส่งเสริมการศึกษานอกระบบ และการศึกษาตามอัธยาศัยจังหวัดตาก	Tak Provincial Office of the Non- Formal and Informal Education
(18)	สำนักงานส่งเสริมการศึกษานอกระบบ และการศึกษาตามอัธยาศัยจังหวัด นครนายก	Nakhon Nayok Provincial Office of the Non-Formal and Informal Education

ที่	ชื่อภาษาไทย	ชื่อภาษาอังกฤษ
(19)	สำนักงานส่งเสริมการศึกษานอกระบบ และการศึกษาตามอัธยาศัยจังหวัด นครปฐม	Nakhon Pathom Provincial Office of the Non-Formal and Informal Education
(20)	สำนักงานส่งเสริมการศึกษานอกระบบ และการศึกษาตามอัธยาศัยจังหวัด นครพนม	Nakhon Phanom Provincial Office of the Non-Formal and Informal Education
(21)	สำนักงานส่งเสริมการศึกษานอกระบบ และการศึกษาตามอัธยาศัยจังหวัด นครราชสีมา	Nakhon Ratchasima Provincial Office of the Non-Formal and Informal Education
(22)	สำนักงานส่งเสริมการศึกษานอกระบบ และการศึกษาตามอัธยาศัยจังหวัด นครศรีธรรมราช	Nakhon Si Thammarat Provincial Office of the Non- Formal and Informal Education
(23)	สำนักงานส่งเสริมการศึกษานอกระบบ และการศึกษาตามอัธยาศัยจังหวัด นครสวรรค์	Nakhon Sawan Provincial Office of the Non-Formal and Informal Education
(24)	สำนักงานส่งเสริมการศึกษานอกระบบ และการศึกษาตามอัธยาศัยจังหวัด นนทบุรี	Nonthaburi Provincial Office of the Non-Formal and Informal Education
(25)	สำนักงานส่งเสริมการศึกษานอกระบบ และการศึกษาตามอัธยาศัยจังหวัด นราธิวาส	Narathiwat Provincial Office of the Non-Formal and Informal Education
(26)	สำนักงานส่งเสริมการศึกษานอกระบบ และการศึกษาตามอัธยาศัยจังหวัดน่าน	Nan Provincial Office of the Non- Formal and Informal Education

ที่	ชื่อภาษาไทย	ชื่อภาษาอังกฤษ
(27)	สำนักงานส่งเสริมการศึกษานอกระบบ และการศึกษาตามอัธยาศัยจังหวัด บุรีรัมย์	Buri Ram Provincial Office of the Non-Formal and Informal Education
(28)	สำนักงานส่งเสริมการศึกษานอกระบบ และการศึกษาตามอัธยาศัยจังหวัด บึงกาฬ	Bueng Kan Provincial Office of the Non-Formal and Informal Education
(29)	สำนักงานส่งเสริมการศึกษานอกระบบ และการศึกษาตามอัธยาศัยจังหวัด ปทุมธานี	Pathum Thani Provincial Office of the Non-Formal and Informal Education
(30)	สำนักงานส่งเสริมการศึกษานอกระบบ และการศึกษาตามอัธยาศัยจังหวัด ประจวบคีรีขันธ์	Prachuap Khiri Khan Provincial Office of the Non-Formal and Informal Education
(31)	สำนักงานส่งเสริมการศึกษานอกระบบ และการศึกษาตามอัธยาศัยจังหวัด ปราจีนบุรี	Prachin Buri Provincial Office of the Non-Formal and Informal Education
(32)	สำนักงานส่งเสริมการศึกษานอกระบบ และการศึกษาตามอัธยาศัยจังหวัด ปัตตานี	Pattani Provincial Office of the Non-Formal and Informal Education
(33)	สำนักงานส่งเสริมการศึกษานอกระบบ และการศึกษาตามอัธยาศัยจังหวัด พระนครศรีอยุธยา	Phra Nakhon Si Ayutthaya Provincial Office of the Non- Formal and Informal Education

ที่	ชื่อภาษาไทย	ชื่อภาษาอังกฤษ
(34)	สำนักงานส่งเสริมการศึกษานอกระบบ และการศึกษาตามอัธยาศัยจังหวัด พะเยา	Phayao Provincial Office of the Non-Formal and Informal Education
(35)	สำนักงานส่งเสริมการศึกษานอกระบบ และการศึกษาตามอัธยาศัยจังหวัด พังงา	Phang-Nga Provincial Office of the Non-Formal and Informal Education
(36)	สำนักงานส่งเสริมการศึกษานอกระบบ และการศึกษาตามอัธยาศัยจังหวัด พัทลุง	Phatthalung Provincial Office of the Non-Formal and Informal Education
(37)	สำนักงานส่งเสริมการศึกษานอกระบบ และการศึกษาตามอัธยาศัยจังหวัด พิจิตร	Phichit Provincial Office of the Non-Formal and Informal Education
(38)	สำนักงานส่งเสริมการศึกษานอกระบบ และการศึกษาตามอัธยาศัยจังหวัด พิษณุโลก	Phitsanulok Provincial Office of the Non-Formal and Informal Education
(39)	สำนักงานส่งเสริมการศึกษานอกระบบ และการศึกษาตามอัธยาศัยจังหวัด เพชรบุรี	Phetchaburi Provincial Office of the Non-Formal and Informal Education
(40)	สำนักงานส่งเสริมการศึกษานอกระบบ และการศึกษาตามอัธยาศัยจังหวัด เพชรบูรณ์	Phetchabun Provincial Office of the Non-Formal and Informal Education

ที่	ชื่อภาษาไทย	ชื่อภาษาอังกฤษ
(41)	สำนักงานส่งเสริมการศึกษานอกระบบ และการศึกษาตามอัธยาศัยจังหวัดแพร่	Phrae Provincial Office of the Non-Formal and Informal Education
(42)	สำนักงานส่งเสริมการศึกษานอกระบบ และการศึกษาตามอัธยาศัยจังหวัด ภูเก็ต	Phuket Provincial Office of the Non-Formal and Informal Education
(43)	สำนักงานส่งเสริมการศึกษานอกระบบ และการศึกษาตามอัธยาศัยจังหวัด มหาสารคาม	Maha Sarakham Provincial Office of the Non-Formal and Informal Education
(44)	สำนักงานส่งเสริมการศึกษานอกระบบ และการศึกษาตามอัธยาศัยจังหวัด มุกดาหาร	Mukdahan Provincial Office of the Non-Formal and Informal Education
(45)	สำนักงานส่งเสริมการศึกษานอกระบบ และการศึกษาตามอัธยาศัยจังหวัด แม่ฮ่องสอน	Mae Hong Son Provincial Office of the Non-Formal and Informal Education
(46)	สำนักงานส่งเสริมการศึกษานอกระบบ และการศึกษาตามอัธยาศัยจังหวัด ยโสธร	Yasothon Provincial Office of the Non-Formal and Informal Education
(47)	สำนักงานส่งเสริมการศึกษานอกระบบ และการศึกษาตามอัธยาศัยจังหวัดยะลา	Yala Provincial Office of the Non-Formal and Informal Education

ที่	ชื่อภาษาไทย	ชื่อภาษาอังกฤษ
(48)	สำนักงานส่งเสริมการศึกษานอกระบบ และการศึกษาตามอัธยาศัยจังหวัด ร้อยเอ็ด	Roi Et Provincial Office of the Non-Formal and Informal Education
(49)	สำนักงานส่งเสริมการศึกษานอกระบบ และการศึกษาตามอัธยาศัยจังหวัด ระนอง	Ranong Provincial Office of the Non-Formal and Informal Education
(50)	สำนักงานส่งเสริมการศึกษานอกระบบ และการศึกษาตามอัธยาศัยจังหวัด ระยอง	Rayong Provincial Office of the Non-Formal and Informal Education
(51)	สำนักงานส่งเสริมการศึกษานอกระบบ และการศึกษาตามอัธยาศัยจังหวัด ราชบุรี	Ratchaburi Provincial Office of the Non-Formal and Informal Education
(52)	สำนักงานส่งเสริมการศึกษานอกระบบ และการศึกษาตามอัธยาศัยจังหวัด ลพบุรี	Lop Buri Provincial Office of the Non-Formal and Informal Education
(53)	สำนักงานส่งเสริมการศึกษานอกระบบ และการศึกษาตามอัธยาศัยจังหวัด ลำปาง	Lampang Provincial Office of the Non-Formal and Informal Education
(54)	สำนักงานส่งเสริมการศึกษานอกระบบ และการศึกษาตามอัธยาศัยจังหวัด ลำพูน	Lamphun Provincial Office of the Non-Formal and Informal Education
(55)	สำนักงานส่งเสริมการศึกษานอกระบบ และการศึกษาตามอัธยาศัยจังหวัดเลย	Loei Provincial Office of the Non- Formal and Informal Education

ที่	ชื่อภาษาไทย	ชื่อภาษาอังกฤษ
(56)	สำนักงานส่งเสริมการศึกษานอกระบบ และการศึกษาตามอัธยาศัยจังหวัด ศรีสะเกษ	Si Sa Ket Provincial Office of the Non-Formal and Informal Education
(57)	สำนักงานส่งเสริมการศึกษานอกระบบ และการศึกษาตามอัธยาศัยจังหวัด สกลนคร	Sakon Nakhon Provincial Office of the Non-Formal and Informal Education
(58)	สำนักงานส่งเสริมการศึกษานอกระบบ และการศึกษาตามอัธยาศัยจังหวัด สงขลา	Songkhla Provincial Office of the Non-Formal and Informal Education
(59)	สำนักงานส่งเสริมการศึกษานอกระบบ และการศึกษาตามอัธยาศัยจังหวัดสตูล	Satun Provincial Office of the Non- Formal and Informal Education
(60)	สำนักงานส่งเสริมการศึกษานอกระบบ และการศึกษาตามอัธยาศัยจังหวัด สมุทรปราการ	Samut Prakan Provincial Office of the Non-Formal and Informal Education
(61)	สำนักงานส่งเสริมการศึกษานอกระบบ และการศึกษาตามอัธยาศัยจังหวัด สมุทรสงคราม	Samut Songkhram Provincial Office of the Non-Formal and Informal Education
(62)	สำนักงานส่งเสริมการศึกษานอกระบบ และการศึกษาตามอัธยาศัยจังหวัด สมุทรสาคร	Samut Sakhon Provincial Office of the Non-Formal and Informal Education
(63)	สำนักงานส่งเสริมการศึกษานอกระบบ และการศึกษาตามอัธยาศัยจังหวัด สระบุรี	Saraburi Provincial Office of the Non-Formal and Informal Education

ที่	ชื่อภาษาไทย	ชื่อภาษาอังกฤษ
(64)	สำนักงานส่งเสริมการศึกษานอกระบบ และการศึกษาตามอัธยาศัยจังหวัด สระแก้ว	Sa Kaeo Provincial Office of the Non-Formal and Informal Education
(65)	สำนักงานส่งเสริมการศึกษานอกระบบ และการศึกษาตามอัธยาศัยจังหวัด สิงห์บุรี	Sing Buri Provincial Office of the Non-Formal and Informal Education
(66)	สำนักงานส่งเสริมการศึกษานอกระบบ และการศึกษาตามอัธยาศัยจังหวัด สุโขทัย	Sukhothai Provincial Office of the Non-Formal and Informal Education
(67)	สำนักงานส่งเสริมการศึกษานอกระบบ และการศึกษาตามอัธยาศัยจังหวัด สุพรรณบุรี	Suphan Buri Provincial Office of the Non-Formal and Informal Education
(68)	สำนักงานส่งเสริมการศึกษานอกระบบ และการศึกษาตามอัธยาศัยจังหวัด สุราษฎร์ธานี	Surat Thani Provincial Office of the Non-Formal and Informal Education
(69)	สำนักงานส่งเสริมการศึกษานอกระบบ และการศึกษาตามอัธยาศัยจังหวัด สุรินทร์	Surin Provincial Office of the Non-Formal and Informal Education
(70)	สำนักงานส่งเสริมการศึกษานอกระบบ และการศึกษาตามอัธยาศัยจังหวัด หนองคาย	Nong Khai Provincial Office of the Non-Formal and Informal Education

ที่	ชื่อภาษาไทย	ชื่อภาษาอังกฤษ
(71)	สำนักงานส่งเสริมการศึกษานอกระบบ และการศึกษาตามอัธยาศัยจังหวัด หนองบัวลำภู	Nong Bua Lam Phu Provincial Office of the Non-Formal and Informal Education
(72)	สำนักงานส่งเสริมการศึกษานอกระบบ และการศึกษาตามอัธยาศัยจังหวัด อ่างทอง	Ang Thong Provincial Office of the Non-Formal and Informal Education
(73)	สำนักงานส่งเสริมการศึกษานอกระบบ และการศึกษาตามอัธยาศัยจังหวัด อุตรธานี	Udon Thani Provincial Office of the Non-Formal and Informal Education
(74)	สำนักงานส่งเสริมการศึกษานอกระบบ และการศึกษาตามอัธยาศัยจังหวัด อุตรดิตถ์	Uttaradit Provincial Office of the Non-Formal and Informal Education
(75)	สำนักงานส่งเสริมการศึกษานอกระบบ และการศึกษาตามอัธยาศัยจังหวัด อุทัยธานี	Uthai Thani Provincial Office of the Non-Formal and Informal Education
(76)	สำนักงานส่งเสริมการศึกษานอกระบบ และการศึกษาตามอัธยาศัยจังหวัด อุบลราชธานี	Ubon Ratchathani Provincial Office of the Non-Formal and Informal Education
(77)	สำนักงานส่งเสริมการศึกษานอกระบบ และการศึกษาตามอัธยาศัยจังหวัด อำนาจเจริญ	Amnat Charoen Provincial Office of the Non-Formal and Informal Education

ที่	ชื่อภาษาไทย	ชื่อภาษาอังกฤษ
3	หน่วยงาน/สถานศึกษาสังกัด สำนักงาน กศน. จังหวัด	
3.1	ศูนย์การศึกษานอกระบบและ การศึกษาตามอัธยาศัยอำเภอ (ชื่อเขต/อำเภอ)	ชื่อเขต/อำเภอ District Non-Formal and Informal Education Centre
	ตัวอย่าง ศูนย์การศึกษานอกระบบ และการศึกษาตามอัธยาศัยเขตธนบุรี	ตัวอย่าง Thon Buri District Non- Formal and Informal Education Centre
	ตัวอย่าง ศูนย์การศึกษานอกระบบ และการศึกษาตามอัธยาศัยอำเภอ เมืองราชบุรี	ตัวอย่าง Muang Ratchaburi District Non-Formal and Informal Education Centre
	ชื่อย่อ กศน.อำเภอ (ชื่อเขต/อำเภอ)	ชื่อย่อ (ชื่อเขต/อำเภอ) District NIE Centre
3.2	ศูนย์การศึกษานอกระบบและการ ศึกษาตามอัธยาศัยตำบล (ชื่อแขวง/ ตำบล)	ชื่อแขวง/ตำบล Sub-district Non- Formal and Informal Education Centre
	ตัวอย่าง ศูนย์การศึกษานอกระบบ และการศึกษาตามอัธยาศัย แขวงบางปะกอก	Bangpakok Sub-district Non- Formal and Informal Education Centre
	ตัวอย่าง ศูนย์การศึกษานอกระบบ และการศึกษาตามอัธยาศัยตำบล บางกรวย	ตัวอย่าง Bang Kruai Sub-district Non-Formal and Informal Education Centre

ที่	ชื่อภาษาไทย	ชื่อภาษาอังกฤษ
	ชื่อย่อ กคน.ตำบล (ชื่อแขวง/ตำบล)	ชื่อย่อ ชื่อแขวง/ตำบล Sub-district NIE Centre
3.3	ศูนย์การเรียนรู้ชุมชน (ชื่อครช.)	(ชื่อ ครช.) Community Learning Centre
	ตัวอย่าง ศูนย์การเรียนรู้ชุมชน ธรรมศาลา	ตัวอย่าง Dhama Sala Community Learning Centre
	ชื่อย่อ ครช. (ชื่อครช.)	ชื่อย่อ ชื่อครช. CLC
	ศูนย์การเรียนรู้ชุมชนชาวไทยภูเขา แม่ฟ้าหลวง	“Mae Fah Luang” Hill Area Community Learning Centre
3.4	ศูนย์อาเซียนศึกษา	ASEAN Study Centre
3.5	บ้านหนังสืออัจฉริยะ	Smart Book House

หมายเหตุ

1. รายชื่ออำเภอ/เขต ภาษาอังกฤษ สามารถเปิดดูตัวสะกดได้ที่ เว็บไซต์ของ
ราชบัณฑิตยสถาน [http://www.royin.go.th/th/profile/index.php?System
Modulekey=132&SystemMenuID=1&System](http://www.royin.go.th/th/profile/index.php?SystemModulekey=132&SystemMenuID=1&System)

2. การใส่ชื่อตำบล อำเภอ จังหวัด เวลาเป็นชื่อภาษาอังกฤษ ให้ใส่ไว้หน้าสุด

ที่	ชื่อภาษาไทย	ชื่อภาษาอังกฤษ
4	ห้องสมุด	
4.1	ห้องสมุดประชาชนจังหวัด	Provincial Public Library
(1)	ห้องสมุดประชาชนจังหวัดกระบี่	Krabi Provincial Public Library
(2)	ห้องสมุดประชาชนจังหวัดกาญจนบุรี	Kanchanaburi Provincial Public Library
(3)	ห้องสมุดประชาชนจังหวัดกาฬสินธุ์	Kalasin Provincial Public Library
(4)	ห้องสมุดประชาชนจังหวัด กำแพงเพชร	Kamphaeng Phet Provincial Public Library
(5)	ห้องสมุดประชาชนเฉลิมพระเกียรติ สมเด็จพระเทพรัตนราชสุดาฯ สยามบรมราชกุมารี จังหวัดขอนแก่น	HRH Princess Maha Chakri Sirindhorn Public Library in Khon Kaen Province
(6)	ห้องสมุดประชาชนจังหวัดจันทบุรี	Chanthaburi Provincial Public Library
(7)	ห้องสมุดประชาชนจังหวัดฉะเชิงเทรา	Chachoengsao Provincial Public Library
(8)	ห้องสมุดประชาชนจังหวัดชลบุรี	Chon Buri Provincial Public Library
(9)	ห้องสมุดประชาชนจังหวัดชัยนาท	Chai Nat Provincial Public Library
(10)	ห้องสมุดประชาชนจังหวัดชัยภูมิ	Chaiyaphum Provincial Public Library
(11)	ห้องสมุดประชาชนจังหวัดชุมพร	Chumphon Provincial Public Library

ที่	ชื่อภาษาไทย	ชื่อภาษาอังกฤษ
(12)	ห้องสมุดประชาชนจังหวัดเชียงราย	Chiang Rai Provincial Public Library
(13)	ห้องสมุดประชาชนจังหวัดเชียงใหม่	Chiang Mai Provincial Public Library
(14)	ห้องสมุดประชาชนจังหวัดตราด	Trat Provincial Public Library
(15)	ห้องสมุดประชาชนจังหวัดตรัง	Trang Provincial Public Library
(16)	ห้องสมุดประชาชนจังหวัดตาก	Tak Provincial Public Library
(17)	ห้องสมุดประชาชนจังหวัดนครนายก	Nakhon Nayok Provincial Public Library
(18)	ห้องสมุดประชาชนจังหวัดนครปฐม	Nakhon Pathom Provincial Public Library
(19)	ห้องสมุดประชาชนจังหวัดนครพนม	Nakhon Phanom Provincial Public Library
(20)	ห้องสมุดประชาชนจังหวัดนครราชสีมา	Nakhon Ratchasima Provincial Public Library
(21)	ห้องสมุดประชาชนจังหวัดนครศรีธรรมราช	Nakhon Si Thammarat Provincial Public Library
(22)	ห้องสมุดประชาชนจังหวัดนครสวรรค์	Nakhon Sawan Provincial Public Library
(23)	ห้องสมุดประชาชนจังหวัดนนทบุรี	Nonthaburi Provincial Public Library

ที่	ชื่อภาษาไทย	ชื่อภาษาอังกฤษ
(24)	ห้องสมุดประชาชนจังหวัดนราธิวาส	Narathiwat Provincial Public Library
(25)	ห้องสมุดประชาชนจังหวัดน่าน	Nan Provincial Public Library
(26)	ห้องสมุดประชาชนจังหวัดบุรีรัมย์	Buri Ram Provincial Public Library
(27)	ห้องสมุดประชาชนจังหวัดบึงกาฬ	Bueng Kan Provincial Public Library
(28)	ห้องสมุดประชาชนจังหวัดปทุมธานี	Pathum Thani Provincial Public Library
(29)	ห้องสมุดประชาชนจังหวัด ประจวบคีรีขันธ์	Prachuap Khiri Khan Provincial Public Library
(30)	ห้องสมุดประชาชนจังหวัดปราจีนบุรี	Prachin Buri Provincial Public Library
(31)	ห้องสมุดประชาชนจังหวัด พระนครศรีอยุธยา	Phra Nakhon Si Ayutthaya Provincial Public Library
(32)	ห้องสมุดประชาชนจังหวัดพะเยา	Phayao Provincial Public Library
(33)	ห้องสมุดประชาชนจังหวัดพังงา	Phang-Nga Provincial Public Library
(34)	ห้องสมุดประชาชนจังหวัดพัทลุง	Phattalung Provincial Public Library
(35)	ห้องสมุดประชาชนจังหวัดพิจิตร	Phichit Provincial Public Library
(36)	ห้องสมุดประชาชนจังหวัดพิษณุโลก	Phitsanulok Provincial Public Library

ที่	ชื่อภาษาไทย	ชื่อภาษาอังกฤษ
(37)	ห้องสมุดประชาชนจังหวัดเพชรบุรี	Phetchaburi Provincial Public Library
(38)	ห้องสมุดประชาชนจังหวัดเพชรบูรณ์	Phetchabun Provincial Public Library
(39)	ห้องสมุดประชาชนจังหวัดแพร่	Phrae Provincial Public Library
(40)	ห้องสมุดประชาชนจังหวัดภูเก็ต	Phuket Provincial Public Library
(41)	ห้องสมุดประชาชนจังหวัด มหาสารคาม	Maha Sarakham Provincial Public Library
(42)	ห้องสมุดประชาชนจังหวัดมุกดาหาร	Mukdahan Provincial Public Library
(43)	ห้องสมุดประชาชนจังหวัดแม่ฮ่องสอน	Mae Hong Son Provincial Public Library
(44)	ห้องสมุดประชาชนจังหวัดยโสธร	Yasothon Provincial Public Library
(45)	ห้องสมุดประชาชนจังหวัดยะลา	Yala Provincial Public Library
(46)	ห้องสมุดประชาชนจังหวัดร้อยเอ็ด	Roi Et Provincial Public Library
(47)	ห้องสมุดประชาชนจังหวัดระนอง	Ranong Provincial Public Library
(48)	ห้องสมุดประชาชนจังหวัดระยอง	Rayong Provincial Public Library
(49)	ห้องสมุดประชาชนจังหวัดราชบุรี	Ratchaburi Provincial Public Library
(50)	ห้องสมุดประชาชนจังหวัดลพบุรี	Lop Buri Provincial Public Library
(51)	ห้องสมุดประชาชนจังหวัดลำปาง	Lampang Provincial Public Library

ที่	ชื่อภาษาไทย	ชื่อภาษาอังกฤษ
(52)	ห้องสมุดประชาชนจังหวัดเลย	Loei Provincial Public Library
(53)	ห้องสมุดประชาชนจังหวัดศรีสะเกษ	Si Sa Ket Provincial Public Library
(54)	ห้องสมุดประชาชนจังหวัดสกลนคร	Sakon Nakhon Provincial Public Library
(55)	ห้องสมุดประชาชนจังหวัดสงขลา	Songkhla Provincial Public Library
(56)	ห้องสมุดประชาชนจังหวัดสตูล	Satun Provincial Public Library
(57)	ห้องสมุดประชาชนจังหวัดสมุทรปราการ	Samut Prakan Provincial Public Library
(58)	ห้องสมุดประชาชนจังหวัดสมุทรสงคราม	Samut Songkhram Provincial Public Library
(59)	ห้องสมุดประชาชนจังหวัดสมุทรสาคร	Samut Sakhon Provincial Public Library
(60)	ห้องสมุดประชาชนจังหวัดสระบุรี	Saraburi Provincial Public Library
(61)	ห้องสมุดประชาชนจังหวัดสระแก้ว	Sa Kaeo Provincial Public Library
(62)	ห้องสมุดประชาชนจังหวัดสิงห์บุรี	Sing Buri Provincial Public Library
(63)	ห้องสมุดประชาชนจังหวัดสุโขทัย	Sukhothai Provincial Public Library
(64)	ห้องสมุดประชาชนจังหวัดสุพรรณบุรี	Suphan Buri Provincial Public Library
(65)	ห้องสมุดประชาชนจังหวัดสุราษฎร์ธานี	Surat Thani Provincial Public Library

ที่	ชื่อภาษาไทย	ชื่อภาษาอังกฤษ
(66)	ห้องสมุดประชาชนจังหวัดสุรินทร์	Surin Provincial Public Library
(67)	ห้องสมุดประชาชนจังหวัดหนองคาย	Nong Khai Provincial Public Library
(68)	ห้องสมุดประชาชนจังหวัดอ่างทอง	Ang Thong Provincial Public Library
(69)	ห้องสมุดประชาชนจังหวัดอุดรธานี	Udon Thani Provincial Public Library
(70)	ห้องสมุดประชาชนจังหวัดอุดรดิตถ์	Uttaradit Provincial Public Library
(71)	ห้องสมุดประชาชนจังหวัดอุทัยธานี	Uthai Thani Provincial Public Library
(72)	ห้องสมุดประชาชนจังหวัดอุบลราชธานี	Ubon Ratchathani Provincial Public Library
(73)	ห้องสมุดประชาชนจังหวัดอำนาจเจริญ	Amnat Charoen Provincial Public Library
4.2	ห้องสมุดประชาชนอำเภอ	
	ห้องสมุดประชาชนอำเภอ (ชื่ออำเภอ) ตัวอย่าง ห้องสมุดประชาชนอำเภอแม่ฟ้าหลวง	(ชื่ออำเภอ) District Public Library ตัวอย่าง Mae Fah Luang District Public Library

ที่	ชื่อภาษาไทย	ชื่อภาษาอังกฤษ
4.3	ห้องสมุดประชาชน “เฉลิมราชกุมารี”	
	ห้องสมุดประชาชน “เฉลิมราชกุมารี” (ชื่อเขต/อำเภอ)	“Chalermrajakumari”* Public Library at (ชื่อเขต/อำเภอ) in (ชื่อจังหวัด)
	ตัวอย่าง ห้องสมุดประชาชน “เฉลิมราชกุมารี” เขตตลิ่งชัน	ตัวอย่าง “Chalermrajakumari” Public Library at Taling Chan District in Bangkok
	ตัวอย่าง ห้องสมุดประชาชน “เฉลิมราชกุมารี” อำเภอกระทุ่ม	ตัวอย่าง “Chalermrajakumari” Public Library at Kathu District in Phuket
4.4	ห้องสมุดที่มีชื่อเรียกเป็นอย่างอื่น	
	หอสมุดรัชมังคลาภิเษก วังไกลกังวล	Rachamangkhalabhisek Library, Klai Kangwol Palace
	ห้องสมุดประชาชน นราธิวาสราชนครินทร์	Naradhiwas Rajanagarindra** Public Library
	ห้องสมุดเพชรรัตน์	Bejaratana Library***

หมายเหตุ

1. รายชื่ออำเภอ/เขต ภาษาอังกฤษ สามารถเปิดดูตัวสะกดได้ที่ เว็บไซต์ของราชบัณฑิตยสถาน

<http://www.royin.go.th/th/profile/index.php?SystemModuleKey=132&SystemMenuID=1&System>

2. การใส่ชื่อตำบล อำเภอ จังหวัด เวลาเป็นชื่อภาษาอังกฤษ ให้ใส่ไว้หน้าสุด

อ้างอิง

*กองราชเลขาณูการในพระองค์สมเด็จพระรัตนราชสุตาฯ สยามบรมราชกุมารี

<http://www.sirindhorn.net/HRH-biography.en.php>

**Wikipedia http://en.wikipedia.org/wiki/Galyani_Vadhana

***Wikipedia http://en.wikipedia.org/wiki/Chakri_Dynasty

ตำแหน่งผู้บริหาร/ข้าราชการ/บุคลากร ในสังกัดสำนักงาน กศน.

ที่	ชื่อภาษาไทย	ชื่อภาษาอังกฤษ
	เลขาธิการ กศน.	Secretary-General
	รองเลขาธิการ กศน.	Deputy Secretary-General
	ผู้เชี่ยวชาญเฉพาะด้านส่งเสริมมาตรฐานการศึกษา	Specialist in Educational Standard Development
	ผู้เชี่ยวชาญเฉพาะด้านพัฒนาสื่อการเรียนการสอน	Specialist in Learning and Teaching Materials Development
	ผู้เชี่ยวชาญเฉพาะด้านพัฒนาเครือข่าย	Specialist in Network Party Development
	ผู้เชี่ยวชาญเฉพาะด้านการพัฒนาหลักสูตร	Specialist in Curriculum Development
	ผู้เชี่ยวชาญเฉพาะด้านเผยแพร่ทางการศึกษา	Specialist in Science Education Promotion
	ผู้เชี่ยวชาญเฉพาะด้านเผยแพร่ทางการศึกษา	Specialist in Educational Technology Media Promotion
	ผู้อำนวยการ : ให้ใส่ชื่อตำแหน่ง คอมมา แล้วตามด้วยชื่อหน่วยงาน หรือจะขึ้นบรรทัดใหม่โดยไม่ต้องใส่ เครื่องหมายคอมมาหลังตำแหน่งก็ได้	Director, ชื่อหน่วยงาน

ที่	ชื่อภาษาไทย	ชื่อภาษาอังกฤษ
	ตัวอย่าง ผู้อำนวยการกลุ่มการเจ้าหน้าที่ ผู้อำนวยการสำนักงาน กศน. จังหวัดกระบี่	ตัวอย่าง Director, Personnel Division Director Krabi Provincial Office of the Non-Formal and Informal Education
	กรณีรักษาราชการแทน กรณีปฏิบัติราชการแทน	ให้ใส่คำว่า Acting นำหน้าชื่อตำแหน่ง ให้ใส่ตำแหน่งของผู้นั้น และใส่คำว่า for (เขียนตัวเล็ก) ไว้หน้าตำแหน่งที่ ปฏิบัติราชการแทน

ตำแหน่งข้าราชการ/บุคลากร ในสังกัด สำนักงาน กศน.

ที่	ชื่อภาษาไทย	ชื่อภาษาอังกฤษ
	ครู	Teacher
	ศึกษานิเทศก์	Supervisor
	นักทรัพยากรบุคคล	Human Resource Officer
	นิติกร	Legal Officer
	นักวิเคราะห์นโยบายและแผน	Plan and Policy Analyst
	นักวิเคราะห์งบประมาณ	Budget Analyst
	นักวิชาการคอมพิวเตอร์	Computer Technical Officer
	นักวิชาการพัสดุ	Supply Analyst
	นักวิชาการเงินและบัญชี	Finance and Accounting Analyst
	นักวิชาการตรวจสอบภายใน	Internal Auditor
	นักวิชาการช่างศิลป์	Academic Artist
	นักวิชาการศึกษา	Educator
	นักวิชาการโสตทัศนศึกษา	Audio-Visual Technical Officer
	นักวิเทศสัมพันธ์	Foreign Relations Officer
	นักประชาสัมพันธ์	Public Relations Officer
	มัณฑนากร	Interior Designer
	วิศวกร	Engineer
	วิศวกรโยธา	Civil Engineer

ที่	ชื่อภาษาไทย	ชื่อภาษาอังกฤษ
	สถาปนิก	Architect
	บรรณารักษ์	Librarian
	เจ้าพนักงานธุรการ	General Service Officer หรือ Officer Clerk
	เจ้าพนักงานพัสดุ	Supply Officer
	เจ้าพนักงานการเงินและบัญชี	Finance and Accounting Officer
	เจ้าพนักงานโสตทัศนศึกษา	Audio-Visual Officer
	นายช่างศิลป์	Graphic Designer
	นายช่างไฟฟ้า	Electrician
	นายช่างภาพ	Photographer
	เจ้าพนักงานห้องสมุด	Library Service Officer

หมายเหตุ

1. กรณีใส่ระดับตำแหน่ง

ต้องดูรายละเอียดด้วยว่าเป็นตำแหน่งประเภท บริหาร/อำนวยการ/วิชาการ/ทั่วไป

ตัวอย่าง กรณีตำแหน่งประเภทวิชาการ ให้ใส่ระดับตำแหน่งไว้ด้านหลังชื่อตำแหน่ง

นักวิชาการศึกษาปฏิบัติการ Educator, Practitioner Level

นักวิชาการศึกษาชำนาญการ Educator, Professional Level

นักวิชาการศึกษาชำนาญการพิเศษ Educator, Senior Professional Level

นักวิชาการศึกษาเชี่ยวชาญ Educator, Expert Level

2. สามารถค้นหารายชื่อตำแหน่ง (ข้าราชการพลเรือน) เพิ่มเติมได้ที่เว็บไซต์ของ

สำนักงาน ก.พ. ที่ http://www.ocsc.go.th/ocsc/th/files/Position_Spec

Web_classEN52.pdf

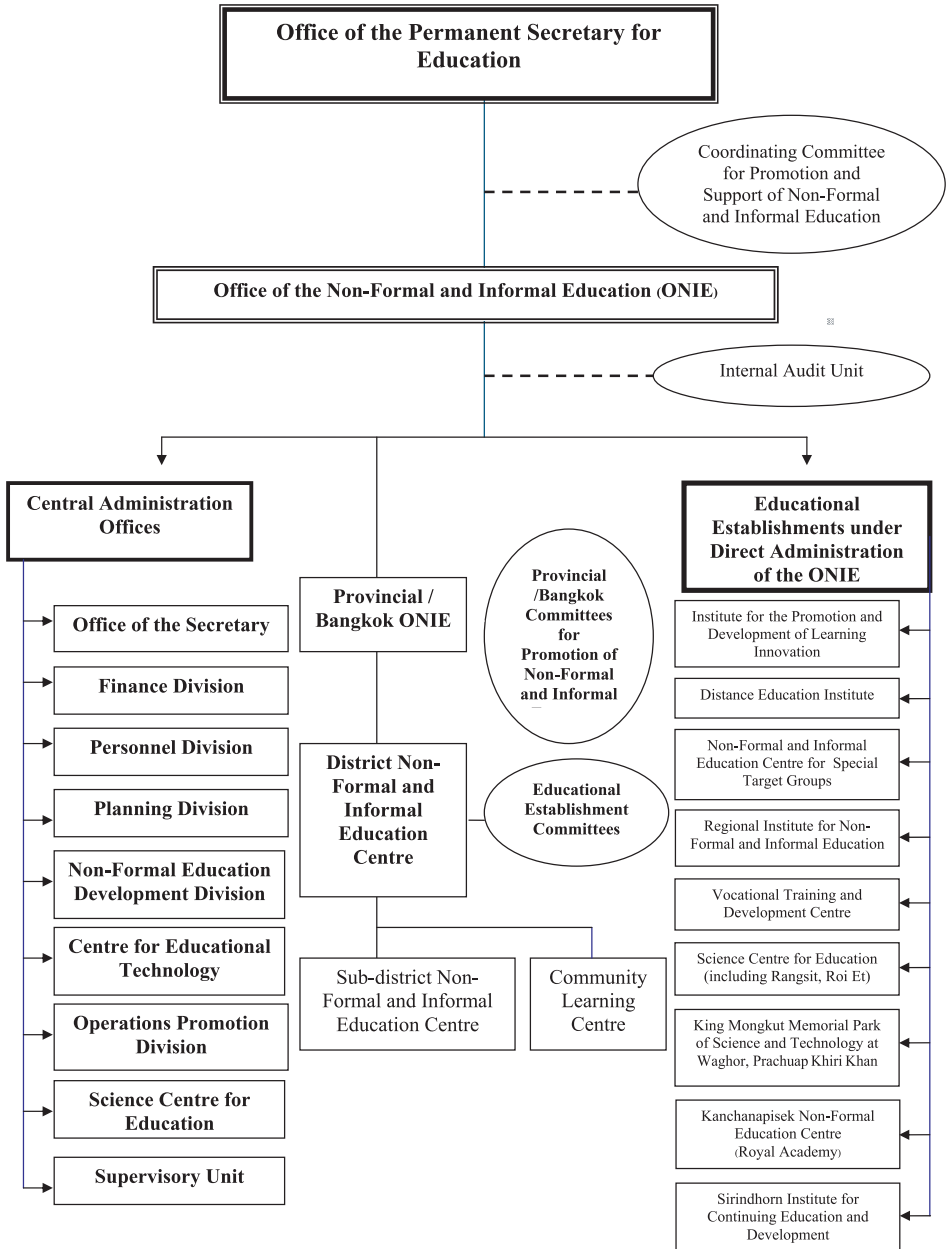
คำชี้แจงประกอบ

“ชื่อนี้มีที่มา”

สำนักงานส่งเสริมการศึกษานอกระบบและการศึกษาตามอัธยาศัย เวลาแปลเป็นภาษาอังกฤษ หากแปลตรงตัวควรมีคำว่า Promotion ที่แปลว่าส่งเสริมอยู่ด้วย แต่ได้มีการหารือกันระหว่างผู้บริหารของสำนักฯ กับรองปลัดกระทรวงการศึกษาศึกษาธิการ (ด้านต่างประเทศ) ในขณะนั้น และได้ขอยุติว่า ให้ใช้ชื่อภาษาอังกฤษว่า Office of the Non-Formal and Informal Education โดยไม่มีคำว่า Promotion ตามชื่อภาษาไทย ด้วยเหตุผลดังนี้

1. ต้องการเน้นสาระสำคัญของคำว่า Non-Formal และ Informal
2. การส่งเสริม (Promotion) เป็นแต่เพียงวิธีการหนึ่งของการทำงานสำนักงาน กศน. ยังคงมีภารกิจของการจัดการศึกษาเองด้วย หากใส่คำว่า Promotion อาจเข้าใจได้ว่า สำนักงาน กศน. ทำงานด้านส่งเสริมการศึกษาเพียงอย่างเดียว
3. กรณีตัวอย่างหน่วยงานที่ทำงานเหมือน สำนักงาน กศน. คือ กรมส่งเสริมการปกครองส่วนท้องถิ่น (Department of Local Administration) ซึ่งภาษาอังกฤษไม่มีคำว่า Promotion เช่นเดียวกัน

ผังโครงสร้าง หน่วยงานในสังกัด สำนักงาน กศน.



คณะผู้จัดทำ

ที่ปรึกษา

นายประเสริฐ บุญเรือง	เลขาธิการ กศน.
นายปราโมทย์ ต้วงอิม	ผู้อำนวยการกลุ่มแผนงาน

ยกร่างและจัดทำต้นฉบับ

นางสาวปาริชาติ เย็นใจ	กลุ่มแผนงาน
-----------------------	-------------

บรรณาธิการ

นางสาวปาริชาติ เย็นใจ	กลุ่มแผนงาน
นางสาวรุ่งอรุณ โอมาศ	กลุ่มแผนงาน
นายธันว์ พีรวุฒิ	กลุ่มแผนงาน

ออกแบบปก

นางสาวรุ่งอรุณ โอมาศ	กลุ่มแผนงาน
----------------------	-------------

พิมพ์

นางสาวปาริชาติ เย็นใจ	กลุ่มแผนงาน
-----------------------	-------------





สำนักงาน กศน.

สำนักงานปลัดกระทรวงศึกษาธิการ

โทรศัพท์ 0 2628 5068 - 72

Call Center : 1660

Website : www.nfe.go.th